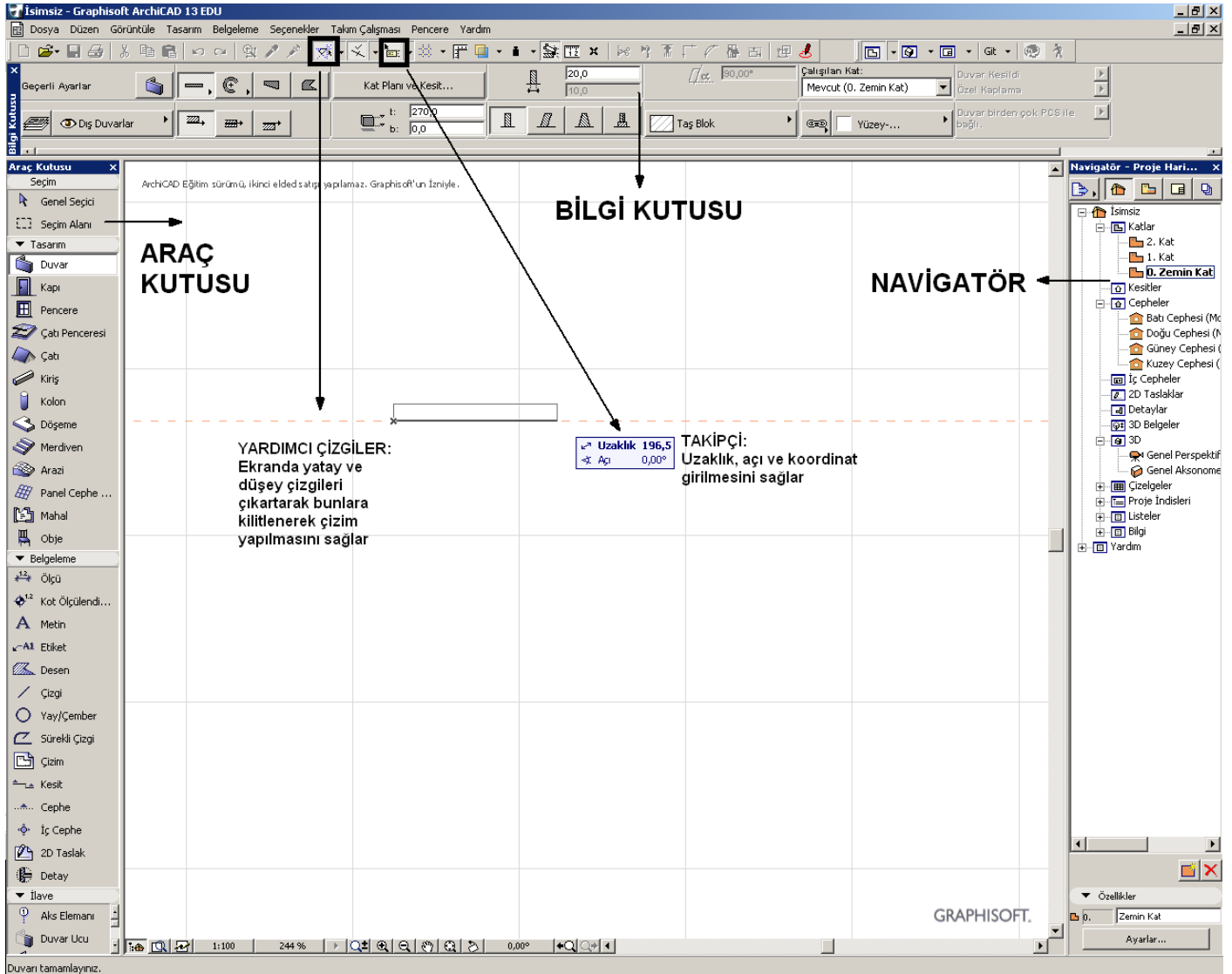
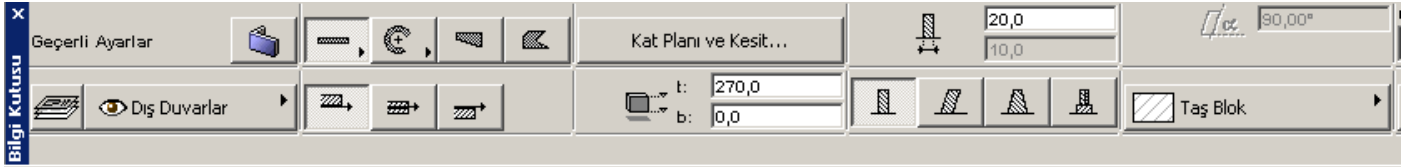
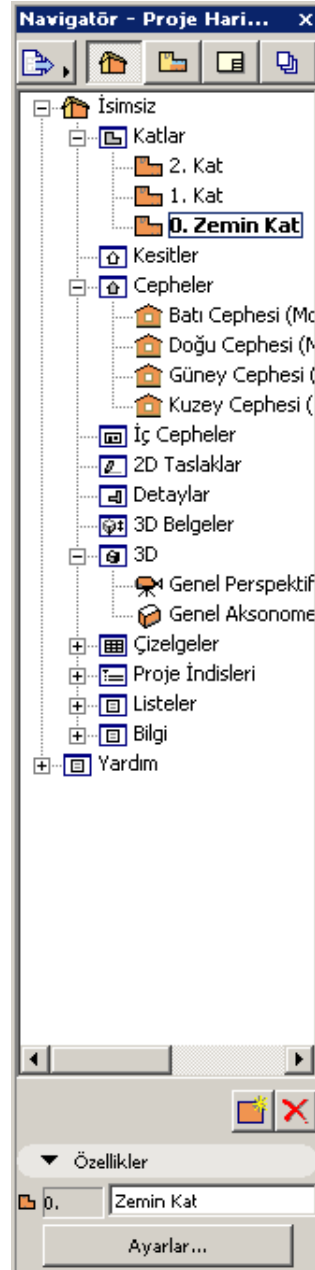


Arayüz Elemanları



BİLGİ KUTUSU**ARAÇ KUTUSU****NAVİGATÖR**

(ArchiCAD açıldığında çıkar. Ancak birden fazla kat, kesit ve cephelerle çalışılmıyorsa ve pafta oluşturma işlemleri yapılmıyorsa ekranda açık olmasına gerek yoktur.)



STANDART ARAÇ ÇUBUĞU



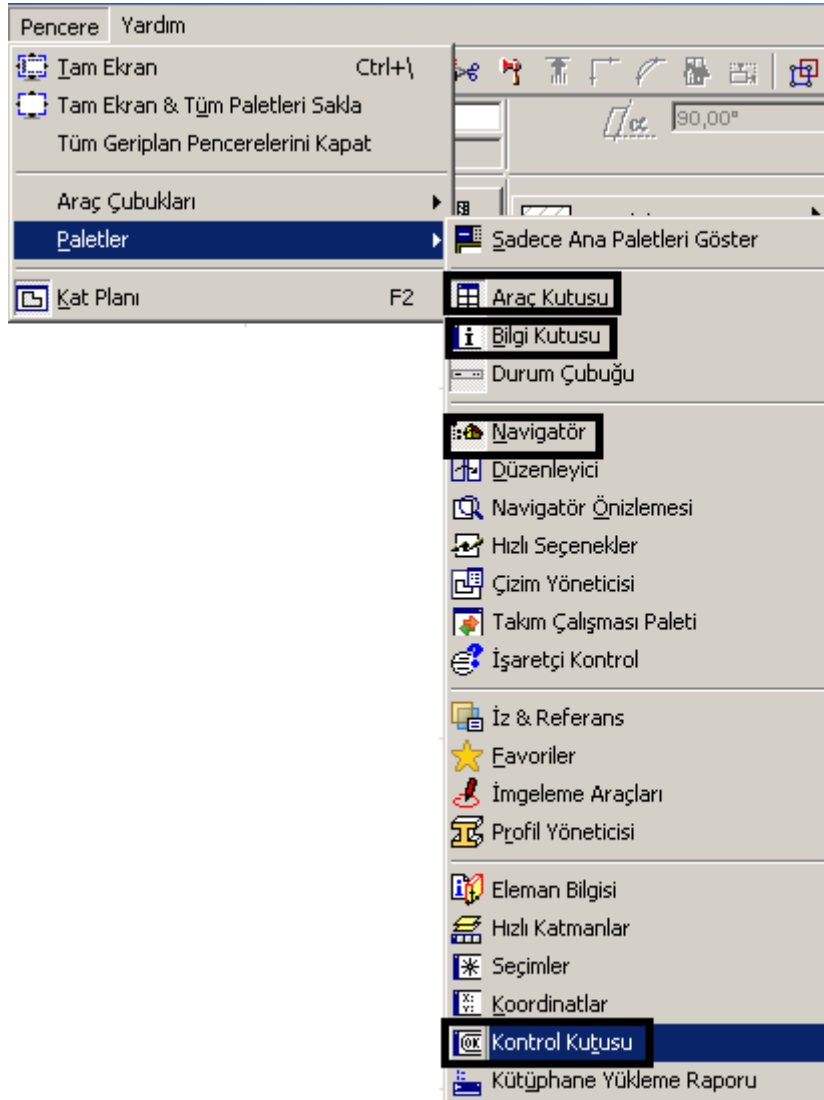
KONTROL KUTUSU



Kontrol kutusu doğrudan ekranda açılmaz. Buradaki seçenekler bazı düzenleme komutlarını daha kolay gerçekleştirmek için kullanılır.

Arayüz elemanlarından herhangi bir sebepten ötürü kapalı olursa

Pencere → Paletler ile geri çağrılabilirler.



Gizli Komut İkonları Seçeneklerini Görmek

Bazı komut sembolleri altında sağa doğru bakan küçük bir ok işareti bulundurur. Bu ok işareti bu ikonun başka komut seçenekleri de barındırdığını gösterir.

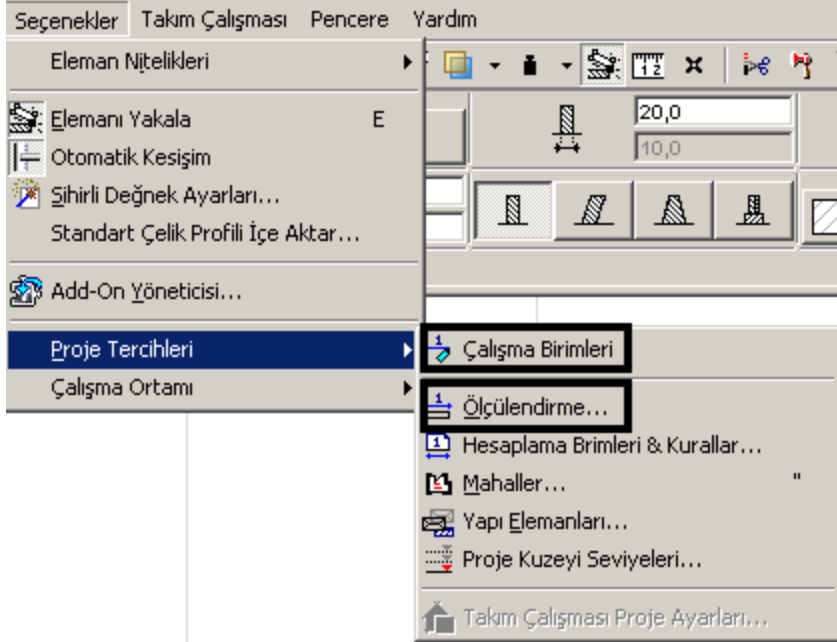


Bu durumda bu tip ok işareti bulunduran ikonlara mouse sol tuşuna basılır bir şekilde tutulur; Ardından açılan seçenekler üzerinde mouse hareket ettirilir; istenen seçenek üzerinde serbest bırakılır (mouse basılı tutulmaktan çıkarılır).



Ölçü Birimini Ayarlamak

Çizim ve ölçülendirme için ölçü birimleri ayrı ayrı tanımlanabilir.

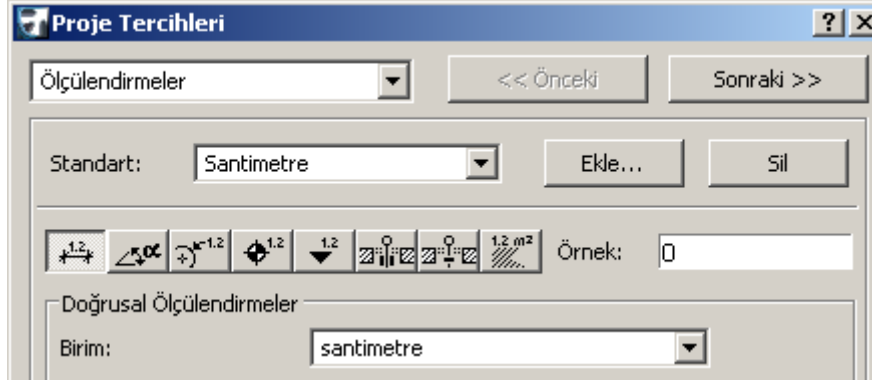


Ekranda çalışırken kullanılacak birimler Çalışma Birimleri ile ayarlanır:



Ondalıklar kısmından kesirli sayılarla çalışıldığı durumlarda ArchiCAD'in hangi hassasiyette çalışacağı belirlenir.

Ölçülendirme birimi ise her ölçü tipi için ayrı ayrı seçim yapılarak değiştirilebilir:

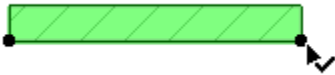


Düzenleme Komutlarını Girmek

Kaydır, Döndür, Simetri Al vb. gibi düzenleme komutları üç farklı şekilde çağrılabilir.

1. Yöntem:

Çizgi seçilir ve ardından bir noktasına tıklanır:



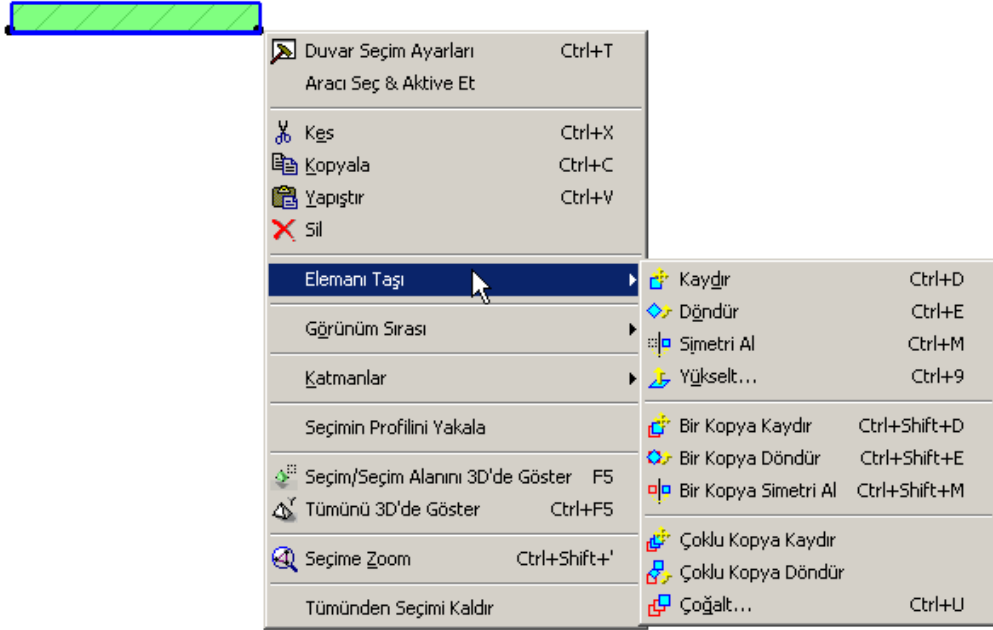
Çıkan küçük paletten komut işaretlenir:



NOT: Eğer çizgi veya şekilden bir kopya yapılacaksa 2. Adımdan sonra CTRL tuşuna basılabilir. Çoklu kopya için CTL + Alt tuşlarına aynı anda basılır.

2. Yöntem

Yukarıdaki gibi çizgi seçilir ve sağ tıklanır. Elemanı Taşı menüsü seçeneklerinden birisi seçilir.



3. Yöntem

Yine seçim yapılır. Seçim yapıldıktan sonra Düzen menüsünden Elemanı Taşı başlığına tıklanabilir. Bu yöntemle Elemanı Şekillendir başlığı altında diğer düzenleme komutlarına da (Çıkart, Ayır vb.) ulaşılabilir.

