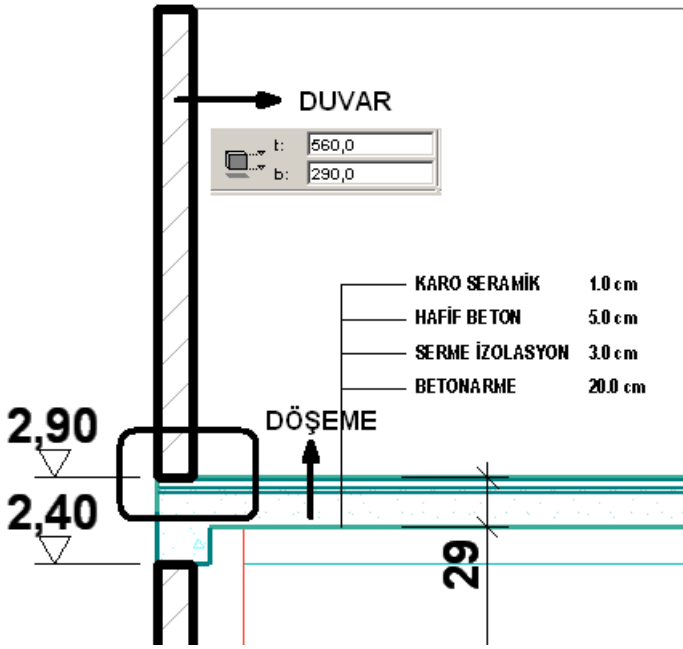


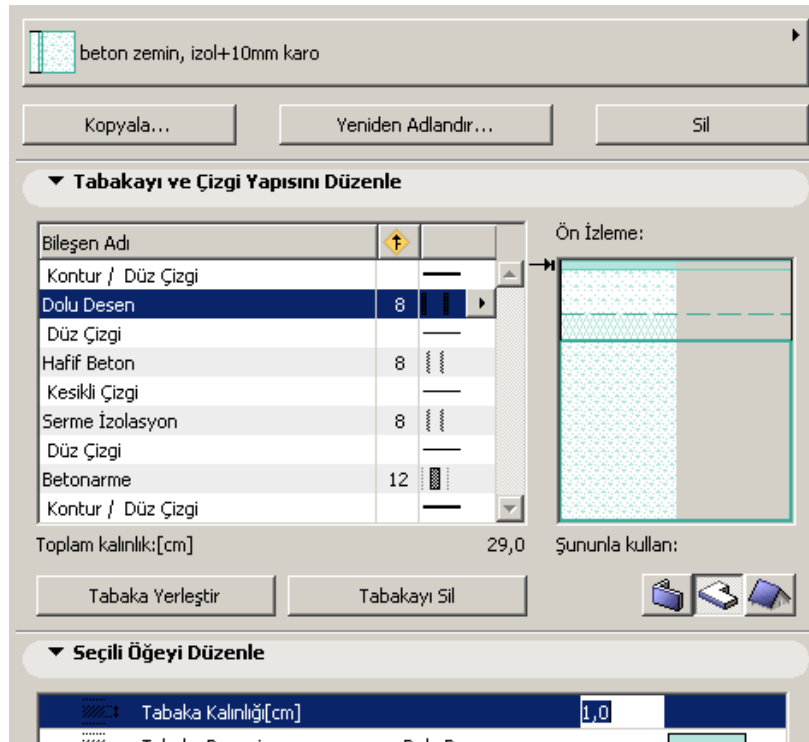
## Katmanlı Döşemeler ile Duvarların Birleşim Detayları



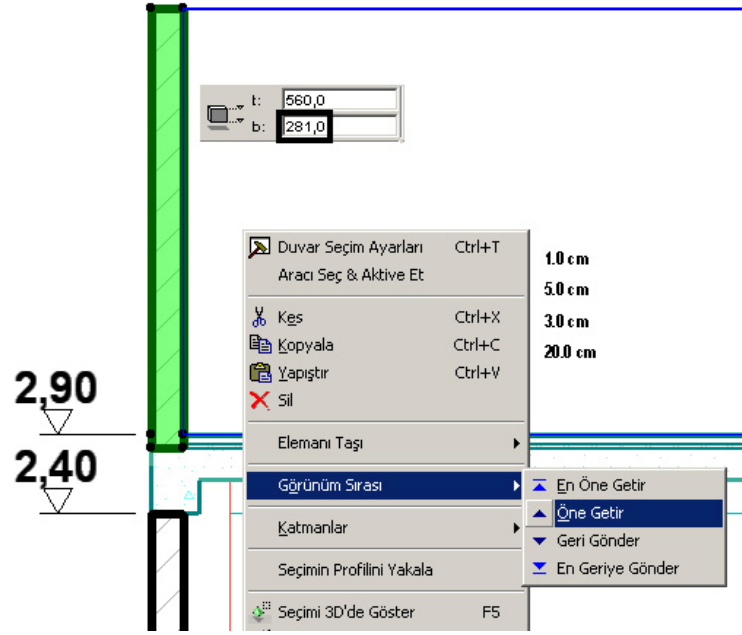
Katmanlı döşeme kullanılıp kesit alındığında döşeme malzemesinin duvarın altında devam ettiği bir durumdur.

Bu durumu engellemek için üst kattaki duvar döşeme üstünde saklanmak istenen katmanların toplam kalınlığı kadar kadar aşağı uzatılır.

Burada kullanılan katmanlı döşeme:



BU döşemenin betonarme kısmı dışında gizlenmesi istenen kalınlığı 9 cm'dir. Bu durumda duvar ölçüsünün 9 cm aşağı çekilmesi gerekir. Bundan sonra da duvarın diğer döşeme elemanların önüne gelmesi için duvar seçiliyken ekrana sağ tıklayıp Görünüm Sırasında Öne Getir seçeneklerinden birisi işaretlenir:

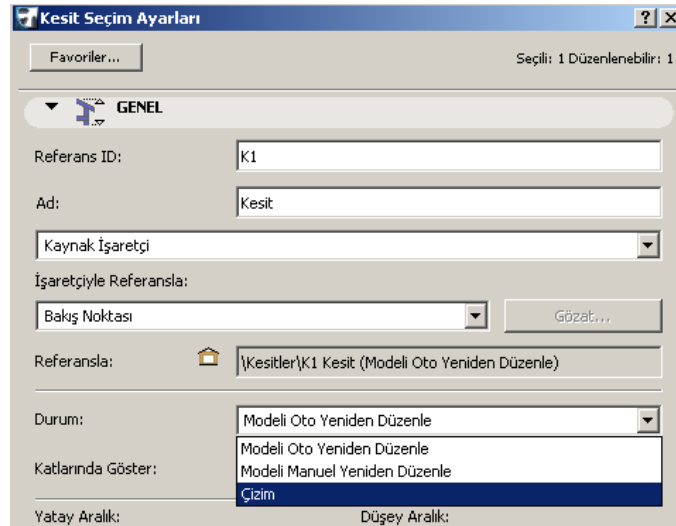


Üst kat duvarının yüksekliğinin aşağı uzatılması bu planın alt katta da görünmesi ve hatta bu kattan seçilmesi sorununa da yol açar. Bunu önlemek için duvar seçilir ve duvarın Kat Planı ve Kesit ayarlarında aşağıdaki gibi duvarın Sadece Çalışılan Kat 'da görünmesi sağlanır.



Yukarıdaki işlemler alternatif olarak şu yöntemlerle de gerçekleştirilebilir:

Kesit ve plan arasındaki bağlantıyı kesip kesiti üzerinde kesiti bir çizim gibi kullanarak her türlü iki boyutlu çizgi ve desen ile ilgili işlemin gerçekleştirilmesidir. **Kesit Seçim Ayarları**'nda **Genel** panelinde **Durum** başlığında aşağıdaki gibi **Çizim** seçilerek işlem yapılır:



Bu çözüm esnek bir çalışma imkanı verse de plan ve kesit arasındaki bağlantıyı kopardığı için planda ileride meydana gelen revizyonlarda kesitin bir kez daha oluşturulmasını gerektirir.

Döşemenin duvar üzerine gelen tabakalarından kurtulmak için diğer bir olasılık da **Tasarım** menüsü altındaki **Katı Eleman İşlemleri** ile döşeme ve duvar arasında birbirinden çıkartma ilişkisi kurarak fazla olan kısımlardan kurtulmaktır.